

## RuggedPad – Tastatur tausch

Entfernen sie wie folgt die Tastatur



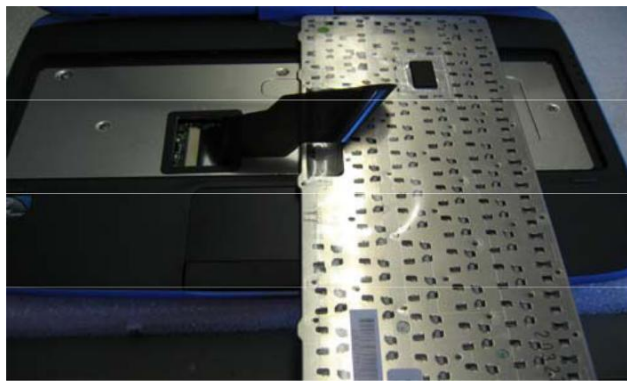
Display aufklappen



Gerät komplett aufgeklappt umdrehen und den Akku entfernen



Nun die Beiden Markierten Schieber gleichzeitig in Pfeilrichtung bis zum Anschlag schieben  
nun ist die Tastatur entriegelt und die Schieber können wieder losgelassen werden, dabei  
rutschen sie automatisch wieder in die Ausgangsposition zurück



nun die Tastatur vorsichtig beiseite legen

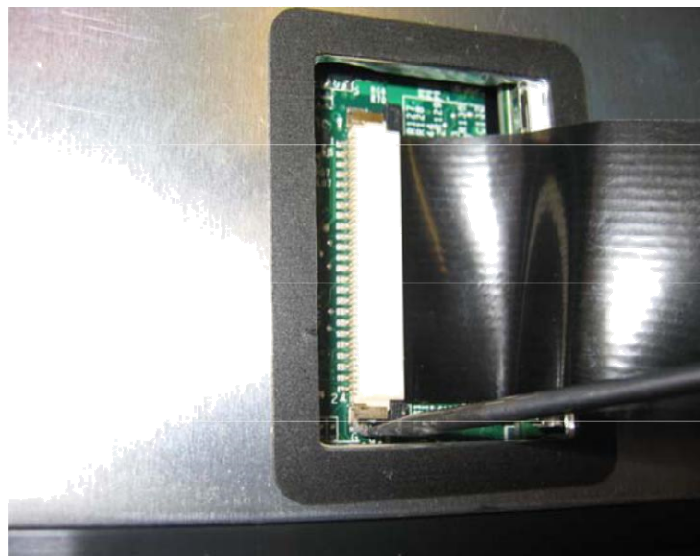
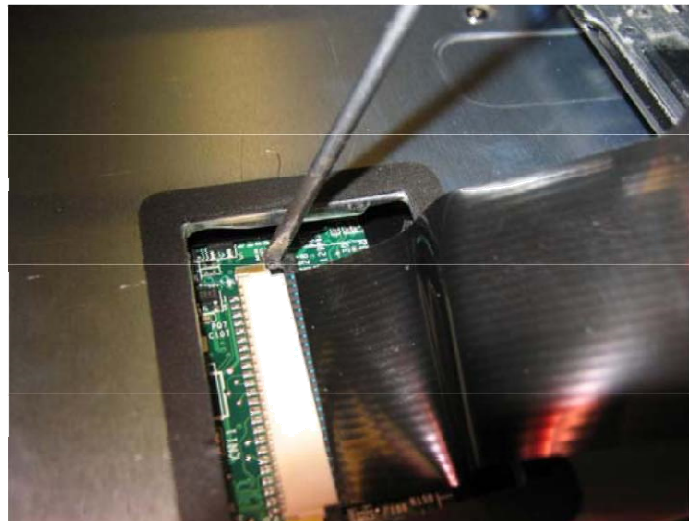
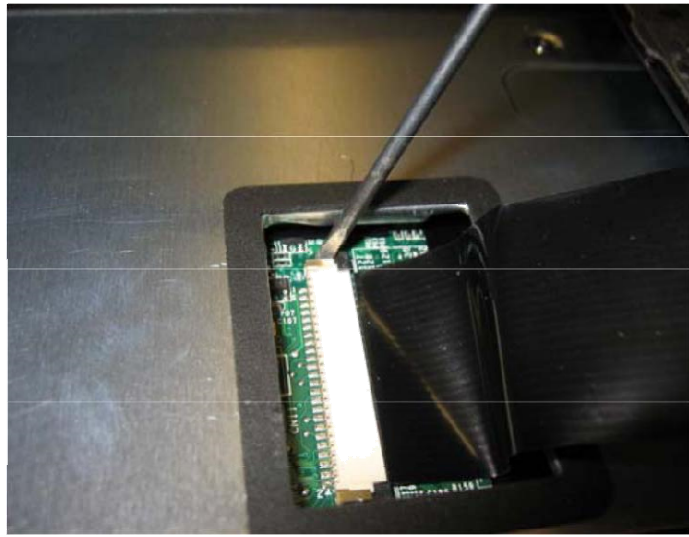
!!Achtung Flachbandkabel sehr empfindlich!!

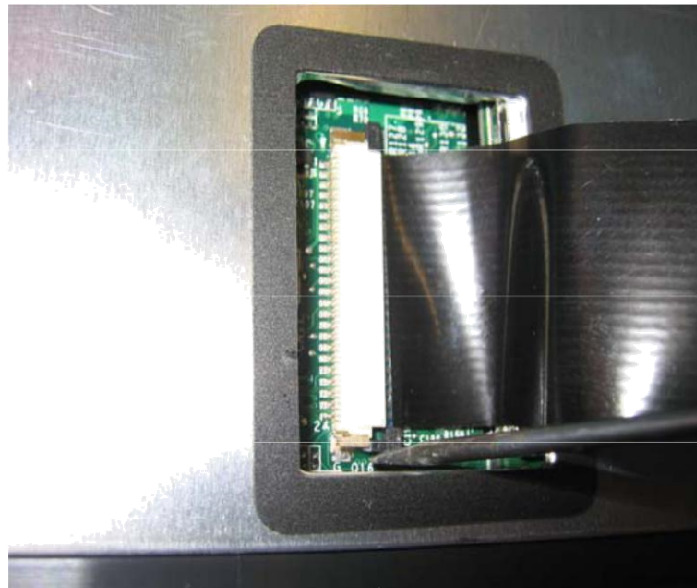
nun das Flachbandkabel wie folgt lösen:



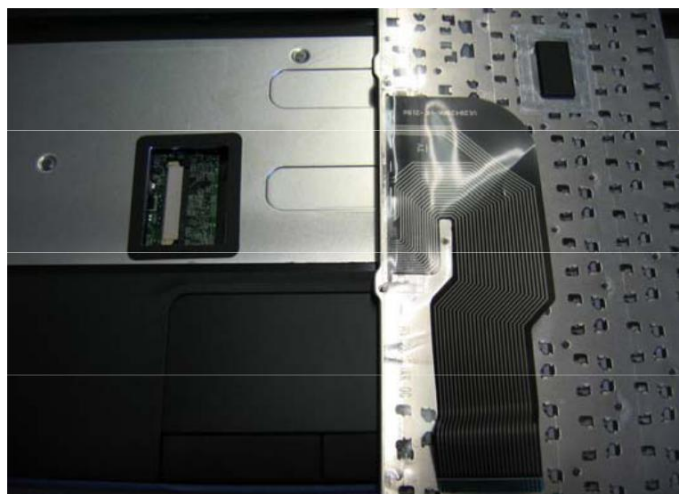
**CARTFT.COM**  
Shop for mobile  
PC- and GPS-Solutions

Power Up Your Car





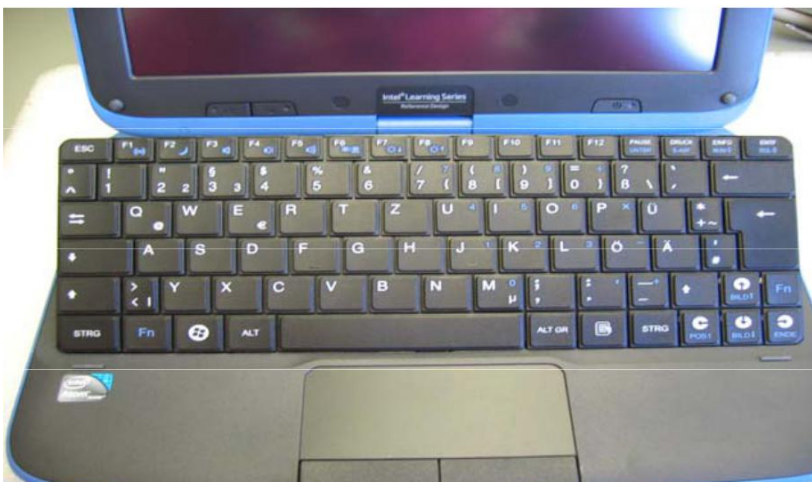
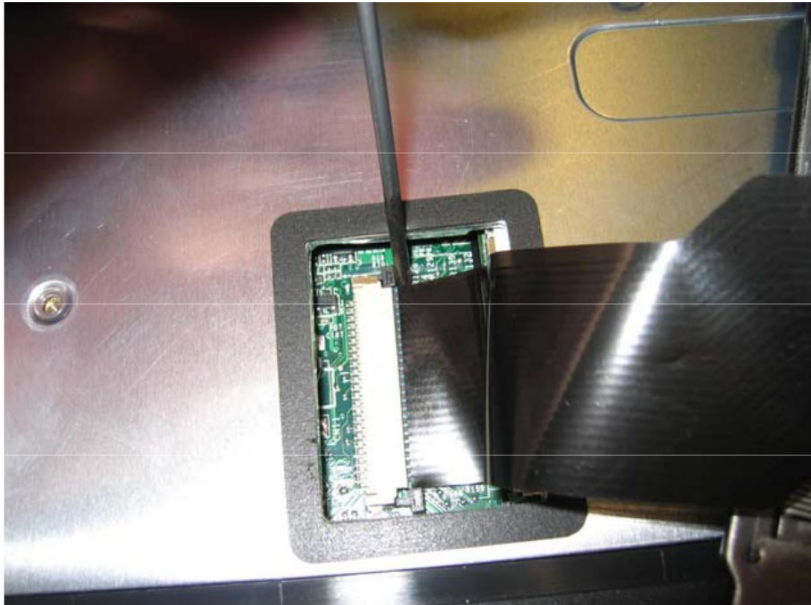
Jetzt kann das Flachbandkabel vorsichtig herausgezogen werden



Das Flachbandkabel der neuen Tastatur in umgekehrter weisse wieder einführen

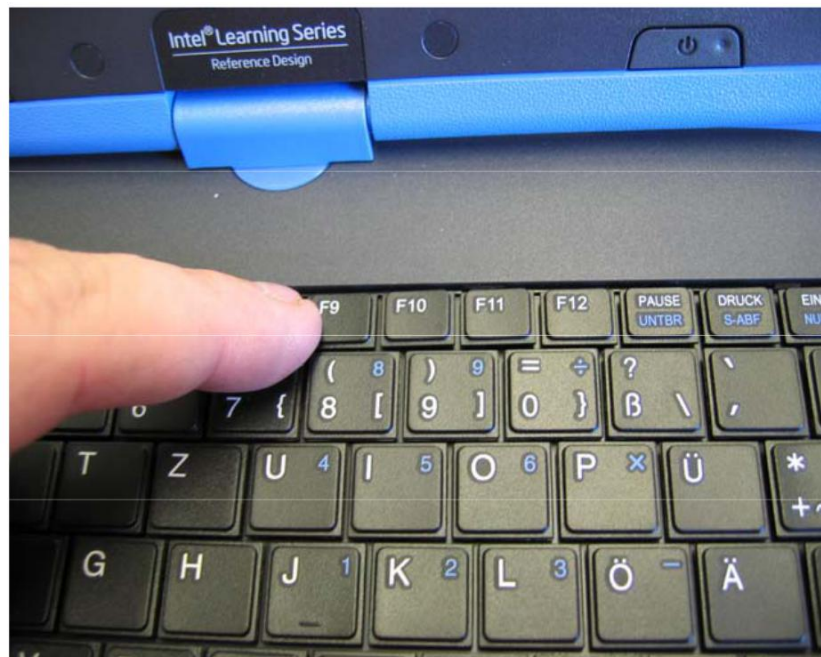


Danach den Verschluss wie folgt wieder verschliessen:



jetzt wird die Tastatur wieder in das Gehäuse eingelegt

und wie folgt unter leichtem Druck mit dem Finger im Gehäuse fixiert:





Autor: Jens Hankiewicz – CarTFT.com  
Letzter Stand: 05.12.2016